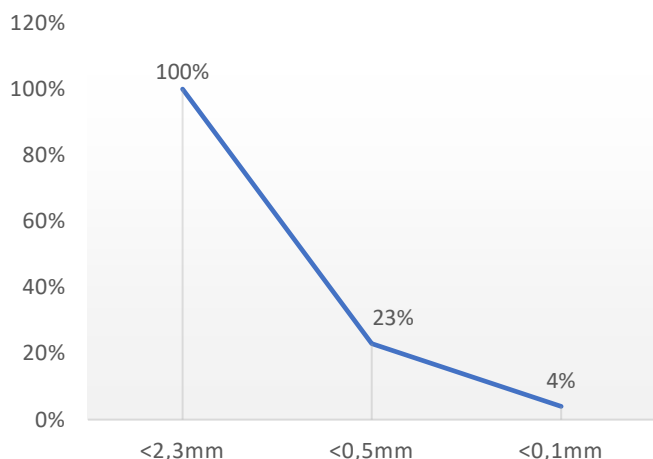


# Dolo Natur

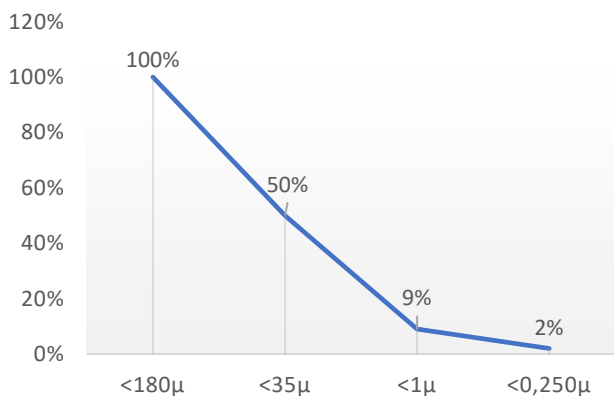
**Enmienda cálcico-magnésica para corregir pH del suelo y potenciar el desarrollo del cultivo.**

**Dolo Natur** es un producto mineral natural ECOLOGICO que tiene la función de CORREGIR el Ph de los suelos ácidos por la presencia de Calcio (Ca). Incorpora un contenido de Mg adecuado para potenciar la función fotosintética de la planta, al tratarse de un componente esencial en la “Clorofila”.

## Granulometría 0 - 2



## Filler



## ANALISIS QUIMICO

COMPOSICION QUIMICA	%
CaO	30 – 31
MgO	20 – 21
Al2O3	0,08
SiO2	0,15
Fe2O3	0,09
OTROS	0,04

P.P.C < 46 %

## \*SOLUBILIDAD

<b>CALCIO TOTAL (CaO)</b>	30,1 %
<b>MAGNESIO TOTAL (MgO)</b>	20,91 %
<b>**MAGNESIO</b>	1,1 %

\*. La solubilidad de un fertilizante es la cantidad máxima del fertilizante que puede ser completamente disuelta en un volumen determinado de agua.

\*\* Magnesio disponible para la planta a pH 5.

**Dolo Natur** se emplea en cultivos extensivos que se implantan en suelos arenosos (pH < 6) y en aquellos que se quiere potenciar la función de la fotosíntesis.

Dosis recomendada

Corrección: 1200 – 1500 kg/ha

Mantenimiento: 800 - 1200 kg/ha